

# 福井市におけるミゾゴイの囀りに関する調査

柳町 邦光\*

Observe songs of Japanese Night Heron in Fukui City

Kunimitsu YANAGIMACHI\*

(要旨) ミゾゴイは日本だけで繁殖する夏鳥だが、その囀りは夜間だけに限られているため、福井県内での生息確認はととも少ない。繁殖場所の特定に繋げるため、福井市近郊の11カ所において夜間のソングポストの探索調査を行った。確認されたソングポストにおいて囀りの構成に関する調査を行った結果、節は平均16.01回の句から成り、1節の長さは平均18.95秒の正規分布を示し、休止時間は平均37.71秒であった。次期は再調査を行い繁殖場所の確認に繋げたい。

キーワード：ミゾゴイ、ソングポスト

## 1. はじめに

ミゾゴイ *Gorsachius gousagi* は (図1)、ペリカン目サギ科に属し、フィリピンや台湾から夏鳥として九州・四国・本州に飛来し、世界中で日本にのみ繁殖するサギ類の1種である (日本鳥学会2012)。本種は、4月上旬に南国から渡来し、縄張り宣言や求愛行動等の繁殖行動を始める。標高1,000m以下の平地や低山帯のスギやコナラ等の針葉および落葉広葉の混交林に生息し、主に沢筋や谷間の湿潤な水辺で、静かに歩いてサワガニやミミズ、魚類等を捕食する。夜行性でコロニー性は無く、つがいごとに分散して営巣するが、繁殖生態の詳しいことはわかっていない (中村・中村、1995)。

その囀りは、夕刻から夜間に樹冠の高いソングポストに止まり、オスが「ブォー、ブォー」とウシガエルのような単調な声で鳴き、つがい形成するまでの2~3週間の期間にだけ聞かれる (川名、2010)。営巣は林内の沢筋上部のやや開けた空間に伸びた枝先で行う



図1. ミゾゴイ 2012.06.07 石川県加賀市

表1. 過去に確認された場所と時期

年月日	場所	確認者	確認方法
1994. 95. 02	羽坂林道	柳町	採餌中
1996. 05. 18	深谷林道	鈴川	採餌中
1998. 06. 11	羽坂林道	柳町	飛翔
1999. 07. 31	清水平林道	柳町	休息中
2018. 06. 18	四十谷林道	村上	採餌中

ことが多く、ソングポスト周辺とは限らない (川名、2010)。

福井県内では、本種の生息地は限られており、かなり希少であるため県域絶滅危惧I類に指定されている (福井県、2016)。本種の特徴的な囀りが聞かれるのは夕刻から夜間のため、その生息調査はほとんどされていない。また、本種の生息環境である里地・里山は、林業および土木工事等による環境変化と人間社会との接近による営巣放棄等の影響も考えられ、生息地が狭められているものと考えられている (福井県、2016)。しかし、福井市近郊では、羽坂町や深谷町の林道等の西部丘陵地で採餌行動と思われる個体が数回確認されていることから (表1)、その周辺を中心にソングポストの探索および囀りの構成に関する調査を行ったので報告する。加えて、2021年の福井市西部丘陵地における確認記録も整理した。

## 2. 調査地および調査方法

本調査では、まず初めにソングポストの探索を行い、次に囀りの構成に関する調査を行った。また2021年における他地域の本種の囀り情報も可能な限り収集

\*〒918-8046 福井市運動公園1-2703  
\*1-2703, Undo-koen, Fukui, Fukui. 918-8046, Japan

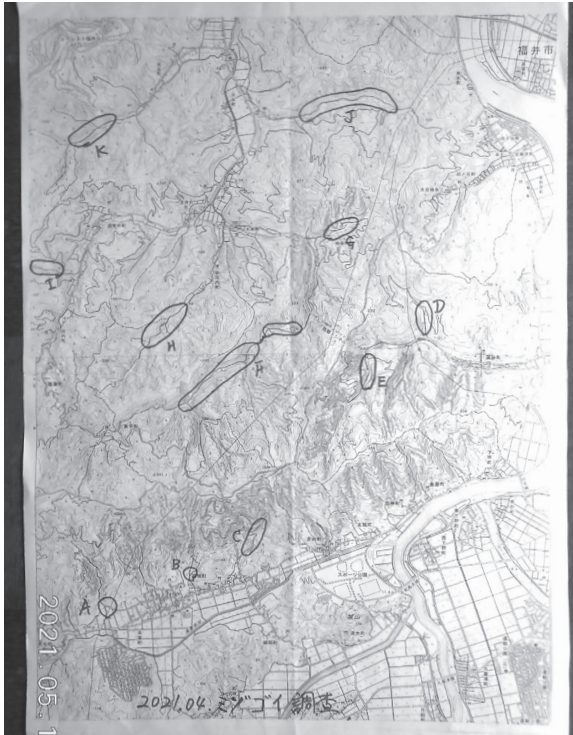


図2. ソングポスト調査区域



図3. ソングポストの林

した。

#### a) ソングポストの探索

これまでに断続的に本種が観察されている福井市西部丘陵地は(表1), 日野川の左岸沿いの集落およびそこへ流れ込む沢筋周辺の里地・里山であり, この地域内(安居～羽坂～深谷～大安寺～本郷=図2)で, 本種の好む環境(低山帯の沢筋や谷間)が存在する次の11地点を調査区域に選定した。

- |              |             |
|--------------|-------------|
| A: 本堂町の林道    | B: 羽坂町の林道 I |
| C: 羽坂町の林道 II | D: 深谷町の林道 I |
| E: 深谷町の林道 II | F: 東平町の林道   |
| G: 柿谷町の林道    | H: 中河内町の林道  |
| I: 河内町の林道    | J: 大年町の林道   |
| K: 荒谷町の林道    |             |

これらの11地点において, 2021年4月11日から5月2日まで3週間に7日程度順次巡回し, 日没時刻(18時30分頃)から21時頃まで, 各地点周辺で10～20分間に停点また



図4. 囀りの確認地点

はゆっくり移動しながら, 囀りの有無を確認した。

#### b) 囀りの構成に関する調査

前述のソングポスト調査とは別に4月15日(日没=18:30)の19:30頃に, ミゾゴイの囀りが深谷町の市道脇から確認されたため, これを調査対象のソングポスト(S地点)とした(図3)。4月22日および24日に18:40～20:30頃まで, ソングポストからの囀りおよび休止の時間を記録した。即ち, 囀りの「ブォー」を1句とし, この連続声を1節とし, 節と節との間隔を休止時間として, 秒単位での計測を行い, 囀り行動の句・節・休止(n=97)の解析を行った。この調査地点では18:30頃から21:00頃まで, 断片的ではあるが5月3日までほぼ毎日確認され, 林内を移動したと考えられる鳴き声も確認された。

### 3. 結果・考察

#### a) ソングポストの探索

11地点(A～K地点=図2)のいずれの地点でも囀りは確認されなかった。

#### b) 囀りの構成

句は, 1句の平均時間が1.74秒となり, 各節における句数は3～16回で, 12回が17.2%と最も多く, 平均句数は11.01回となった。その頻度分布はほぼ正規分布であった(図5)。

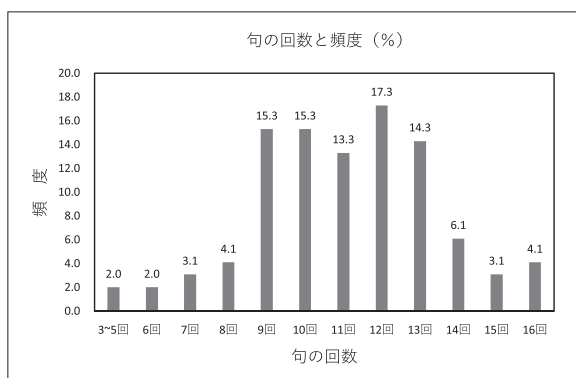


図5. 囀りの句の回数と頻度 (%)

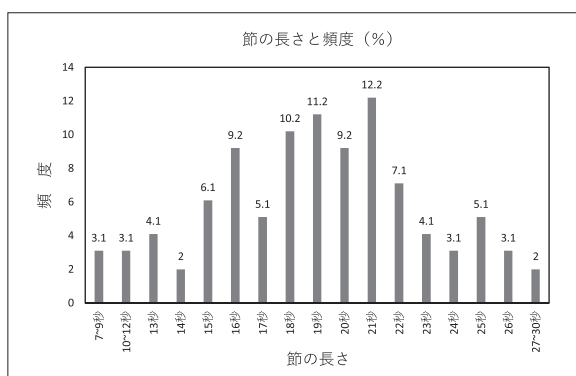


図6. 囀りの節の長さ

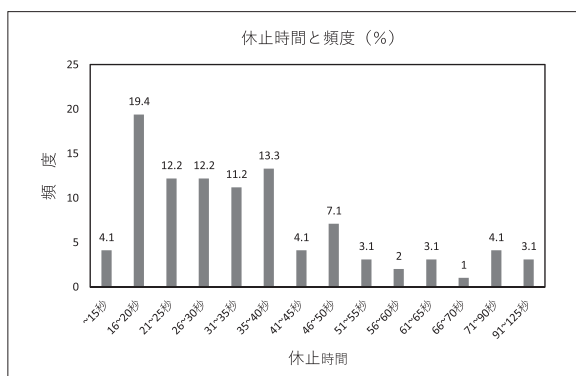


図7. 囀りの休止時間の長さ

節は、1節の時間が7～30秒で、21秒が12回（12.2%）と最も多く、平均時間は18.95秒であった。その頻度分布は正規分布であった（図6）。

休止時間は、鳴かない間隔が11～121秒と幅はあるが、5秒間隔の区切りで16～20秒が19回（19.4%）と最も多く、平均値は37.71秒であった。その頻度分布は16～40秒間が68.3%となり、1分間以上の休止時間は少なかった（図7）。

この結果、囀り調査を行った深谷町林内での囀りは、川名（2010）に類似しており、つがい形成および営巢の可能性が大きいものと思われる。

本調査のほか、福井市の西部丘陵地では2地域で囀りが確認された（U・V）（図4）。

U：四十谷林道のキャンプ場付近＝5月8日：朝，31日：

朝に確認された。

V：西郷林道＝5月29日：夕，30日：朝・夕，31日：

朝に確認された。

これらの確認日が5月下旬であり、少なくともつがい形成期間は過ぎており、抱卵期～育雛期とも考えられる。しかし営巢が未確認のため、断定は不可能であった。

#### 4. まとめ

本種の繁殖は県内では2カ所で確認されている程度であり（福井県，2016），今回の調査では本種の繁殖は確認されなかった。しかし，この調査区域における過去の観察記録は5例あることから（表1），今後も可能な限りにおいて観察を続け，この周辺での営巢地の探索と繁殖および採餌地としての観察も続けたいと考えている。

今回の調査において，出口翔大博士から種々な情報と指導を頂いたこと，鈴木文夫氏，村上公輝氏，大橋正明氏には現地での調査に協力を頂いたことに関して，ここに名を記して感謝申し上げます。

#### 引用文献

- 福井県自然環境保全調査研究会鳥獣部会編，1998，福井の鳥とけものたち，福井県，222p.  
 福井県安全環境部自然環境課編，2016，改訂版福井県の絶滅のおそれのある野生動植物，福井県，536p.  
 中村登流・中村雅彦，1995，原色日本野鳥生態図鑑（陸鳥編），保育社，80p.  
 日本鳥学会編，2012，日本鳥類目録 改訂第7版，438p.  
 川名国男，2010，ミゾゴイの囀り活動，山階鳥学誌，42，

#### Abstract

Japanese Night Heron (*Gorsachius goisagi*) is a one of summer visitor species, and has only been breeding in Japan. It only songs at night, therefore, we are rarely confirmed that these inhabit Fukui pref. We researched these songs in night at 11 areas where it seemed that this species is breeding. We could confirm these songs areas and analyzed these songs structure of this species. We have to keep on observing this area in next season.

#### Key Words

Japanese Night Heron, Songs-post

