

【短 報】

## 福井市末町で再びクロコノマチョウを採る

和田茂樹\*・長田 勝\*\*

筆者のひとり、和田は2年前に福井市末町でクロコノマチョウ *Melanitis phedima oitensis* MATSUMURA を採集したが(和田, 1992), 今回, 再び末町にて本種を採集しているので報告する。

1♂(秋型), 福井市末町(フケの溜池), 15. X. 1994 和田茂樹採集・保管

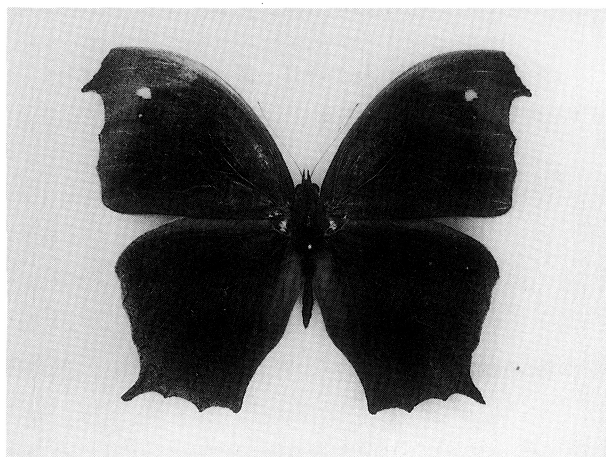
近年, 南方系種の北進現象がみられるが, 福井県でも昨年ナガサキアゲハが採集され(下野谷, 1993), 定着するかどうか興味もたれるところである。クロコノマチョウについては, 1992年に続いてほぼ同じ区域で得られたことから, 定着した可能性が高いと考えられる。春季における越冬成虫の発見が今後の課題である。

### 文 献

松香宏隆. 1994. 地球博物館・蝶. VIII+215pp., PHP 研究所.

下野谷豊一. 1993. 福井県三方郡三方町で見つかったナガサキアゲハ. 福井市自然史博物館研究報告, (40): 90.

和田茂樹. 1992. クロコノマチョウの採集記録. 同上, (39): 74.



\* 〒910 福井市西木田3-8-18

\*\* 〒910 福井市足羽上町147 福井市自然史博物館