

- 今井長太郎 (1954) 敦賀郡池河内の植物について 二州文化財保護委員会
 石田昇三 (1969) 原色日本昆虫生態図鑑トンボ編 保育社
 井崎市左衛門 (1933) 福井県昆虫誌 蝶蛾の部
 ————— (1956) 福井県の蝶 (1・2・3) AKITU 5 ; 23-24 ; 47-52 ;
 85-86
 牧野富太郎 (1961) 牧野新日本植物図鑑 北隆館
 尾花 茂 (1969) ルリボシヤンマの分布を追って (1・2) Nature Study 15(1): 7
 -10 ; 15(2): 6-10
 大井次三郎 (1965) 日本植物誌頭花篇 至文堂
 下野谷豊一・福田久美 (1966) 福井県の鱗翅類雑記 福井県の生物 : 153-162
 白水 隆 (1965) 日本の蝶 北隆館
 渡辺定路 (1962) 池河内・大仏寺山採集記 福井県博物同好会誌 (9): 40-43

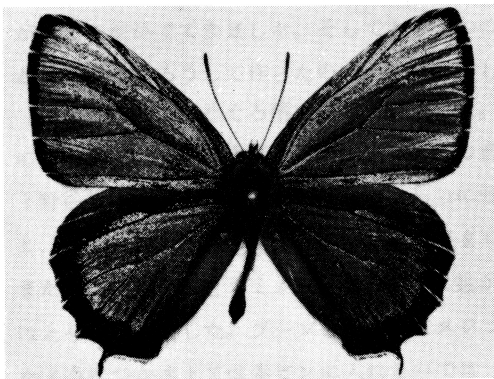
和泉村貝皿のメスアカミドリシジミ

長 田 勝

昨年6月下旬、大野郡和泉村貝皿へアンモナイト化石を採集に行った際、メスアカミドリシジミ (*Chrysozephyrus smaragdinus* Bremer) を採集したので報告する。採集地点は砂防ダムから沢ぞいに5分ほど歩いた林で、午前11時ころと午後3時ころ、ほぼ同一地点で採集した。化石を産出する沢の上部には残雪がみられた。

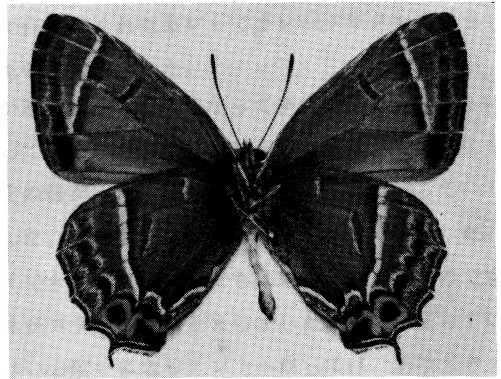
採集年月日 28 1974年6月27日

(Fig.1 左:表;右:裏)



(表)

Fig. 1



(裏)

標本は福井市立郷土自然科学博物館に保管してある。なお、県内のチョウの分布について御教示下さった下野谷豊一氏に感謝する。